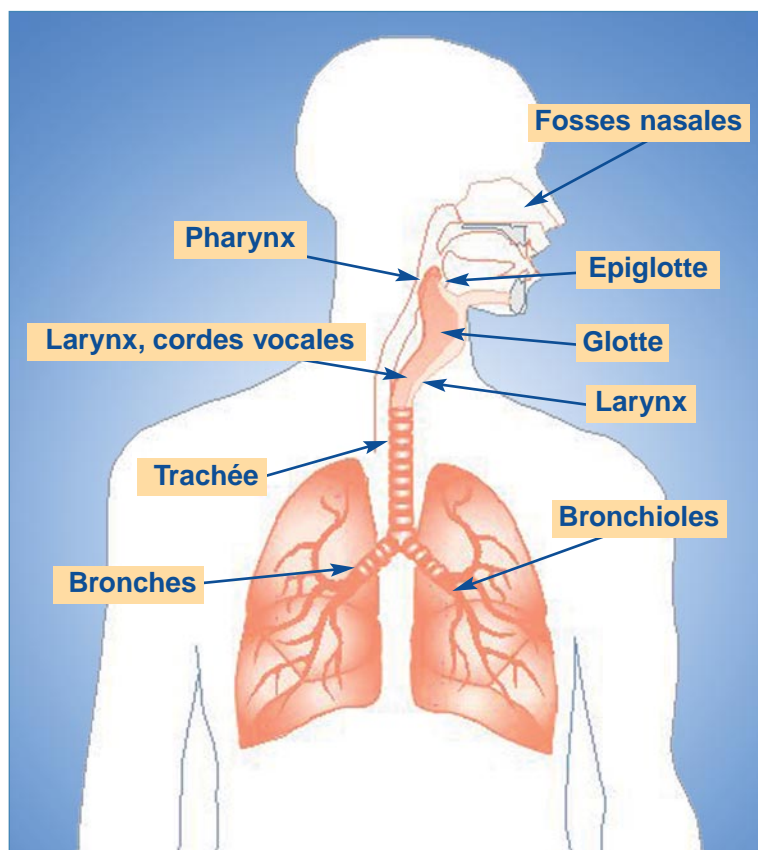


Equipement de protection respiratoire

Comment choisir ?

Les poussières en élevage avicole

Le risque poussière



Toutes les poussières inhalées ne parviennent pas au niveau des alvéoles pulmonaires.

Les grosses particules de poussière sont arrêtées au niveau des VAS (Voies Aériennes Supérieures) et sont rejetées lors de l'expiration.

Seules les particules de petites tailles ($0,3 \mu$ à 4μ) parviennent au niveau des alvéoles pulmonaires.

La pénétration de ces particules, quelle que soit leur taille provoque une toxicité respiratoire.



santé
famille
retraite
services

Comment choisir son appareil de protection respiratoire ?

L'appareil de protection respiratoire préconisé en élevage avicole est du type FFP2 valvé. Il constitue une barrière de protection contre les poussières présentes dans l'air ambiant.



Même le modèle le plus simple doit impérativement porter les indications suivantes :

- ▶ Le sigle "CE"
- ▶ L'indication de la classe d'efficacité : FFP2, filtre efficace contre les aérosols solides et/ou liquides dangereux ou irritants.



Un appareil qui ne comporte pas ces mentions n'est pas un appareil de protection respiratoire. C'est le cas du masque médical.



Le masque médical est destiné uniquement à éviter les projections de salive et de sécrétions des voies respiratoires

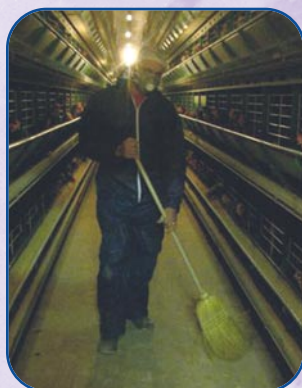
Les situations les plus à risque en aviculture



Elevage en cage



Ramassage des animaux morts.



Balayage.



Interventions ponctuelles
sur le séchage des fientes.



Elevage au sol



Eloignement des poules,
tri couveuse.



Surveillance-contrôle
en salle d'élevage.



Entretien bâtiment et matériel.

Comment mettre un masque jetable ?



▶ Placer le demi-masque sous le menton et s'assurer que les deux élastiques sont bien séparés et les passer derrière la tête.

▶ Placer l'élastique inférieur en dessous des oreilles et l'élastique supérieur sur le sommet de la tête. Ajuster les parties inférieures et supérieures pour qu'elles s'adaptent parfaitement au visage.



▶ En pressant avec les deux mains, adapter la barrette nasale à la forme du nez.

▶ Pour vérifier que le masque soit bien ajusté, placer les deux mains en coquille et inspirer fortement. Si l'air circule autour du nez, ajuster la barrette nasale.



La barbe, même rase, réduit considérablement l'étanchéité du masque.

- ▶ Il est conseillé de se laver les mains avant et après l'utilisation
- ▶ Un masque jetable ne doit pas être utilisé par une autre personne

Pour tout renseignement, s'adresser aux services santé sécurité au travail de votre MSA