

## Déplacement en véhicule

### Proposition d'une liste de tâches



- Sortir le cheval du box
- Embarquement
- Transport sur route
- ...

Tâches	Risques répertoriés	Exemples de mesures de prévention
Embarquement	Ruade, bousculade, écrasement des pieds	<ul style="list-style-type: none"> <li>Chaussures de sécurité</li> <li>Formation à l'embarquement</li> <li>Veiller au bon état du camion</li> </ul>
Transport	Risques routiers	<ul style="list-style-type: none"> <li>Respect du code la route</li> <li>Formation Captav (Certificat de capacité professionnelle pour le transport d'animaux vivants)</li> <li>Respect des horaires</li> <li>Travail en binôme</li> </ul>



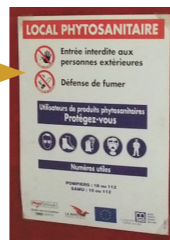
## Entretien des espaces verts

### Proposition d'une liste de tâches



- Taille des haies
- Tonte
- Girobroyage
- Entretien des clôtures
- Traitements phytosanitaires
- ...

Tâches	Risques répertoriés	Exemples de mesures de prévention
Utilisation du taille-haie	Bruit	<ul style="list-style-type: none"> <li>Formation, sensibilisation à la perte d'audition</li> <li>Port des équipements de protection individuelle adaptés</li> </ul>
	Coupures, plaies	<ul style="list-style-type: none"> <li>Formation à l'utilisation du matériel en sécurité</li> <li>Port des équipements de protection individuelle adaptés (gants, pantalon anti-coupures, chaussures de sécurité)</li> <li>Bon affûtage des outils</li> <li>Vaccination antitétanique</li> </ul>
	Troubles musculosquelettiques (tendinites, lumbago)	<ul style="list-style-type: none"> <li>Formation "Prévention des risques liés à l'activité physique"</li> <li>Matériel sur batterie</li> </ul>
Traitements phytosanitaires	Contamination	<ul style="list-style-type: none"> <li>Local de stockage aux normes</li> <li>Port des équipements de protection individuelle adaptés</li> <li>Formation</li> </ul>



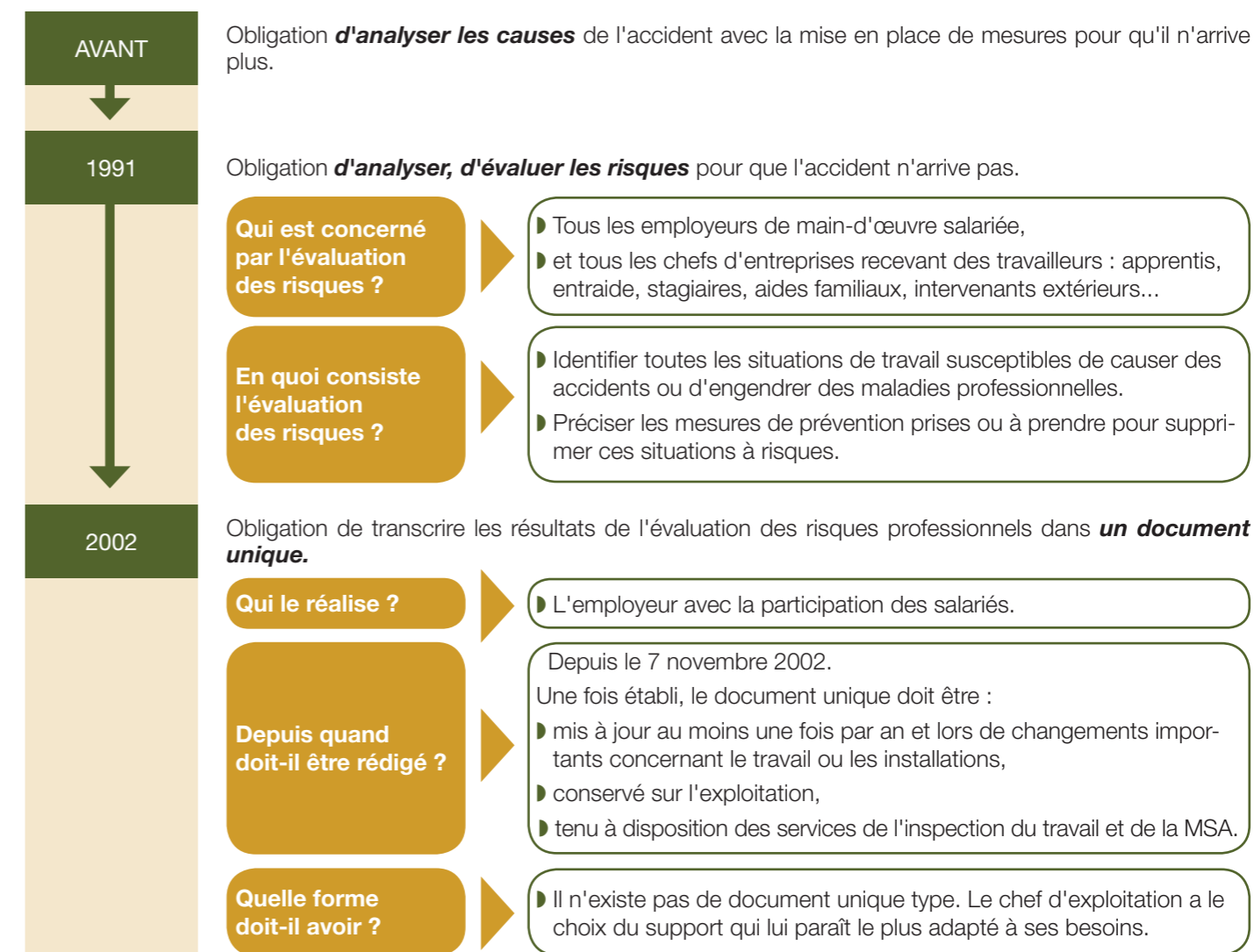
Réalisation MSA Mayenne-Orne-Sarthe - Février 2014

## \* vous guider

# Réaliser le document unique Activités hippiques

## Santé-sécurité au travail

### Évaluer les risques d'accident pour travailler en sécurité



#### MSA Mayenne-Orne-Sarthe

Adresse postale  
Établissement du Mans  
30 rue Paul Ligneul  
72032 Le Mans Cedex 9  
tél. 02 43 39 43 39  
fax : 02 43 39 43 43

Établissement d'Alençon      Établissement de Laval  
52 bd du 1<sup>er</sup> Chasseurs      76 bd Lucien Daniel



L'essentiel & plus encore

www.msa-mayenne-orne-sarthe.fr



L'essentiel & plus encore

## Comment réaliser votre document unique

1 Listez **les différentes activités** qui sont réalisées par l'entreprise. *Exemple* : entretien des boxes, préparation du cheval, entraînement, alimentation, soins aux chevaux, travail du cheval, entretien des pistes, des espaces verts...

2 Pour chacune des activités, répertoriez **les tâches** qui s'y rapportent. *Exemple pour le curage des boxes* : évacuation du fumier, paillage manuel, utilisation du tracteur, désinfection...

Ensuite pour chacune des tâches définies :

- 3 identifiez **les risques**,
- 4 notez **les mesures de prévention existantes**,
- 5 indiquez **les mesures de prévention à réaliser**,
- 6 choisissez les risques à traiter en priorité en établissant un **planning de réalisation**.

### 1 Activité : alimentation aux boxes

2 Tâches	3 Risques répertoriés	4 Mesures de prévention existantes	5 Mesures de prévention à prévoir	6 Date de réalisation
Distribution manuelle des concentrés	Port de charges (manipulation de seaux)	Utilisation d'une brouette	Installer un silo (remplissage de la brouette par gravité)	2015
	Coup donné par le cheval	Sortir le cheval du box	Formation sur la manipulation en sécurité du cheval, sur la relation homme/animal	2014
...	...	...	...	...

## Exemples de fiches

### Soins du cheval

#### Proposition d'une liste de tâches



- Soins vétérinaires
- Intervention du maréchal-ferrant
- Echographie
- Soins dentaires
- ...

Tâches	Risques répertoriés	Exemples de mesures de prévention
Soins vétérinaires	Allergies, brûlures, par contact avec les produits vétérinaires	► Ports de gants ► Respecter les conditions d'utilisation des produits ► Fiches de données de sécurité à disposition ► Local de stockage spécifique
	Zoonoses	► Mesures d'hygiène
	Coups de tête/pieds	► Installation de contention adaptée



### Entretien des boxes

#### Proposition d'une liste de tâches



- Evacuation des crottins
- Paillage
- Conduite du tracteur
- Apport de paille fraîche
- Evacuation du fumier
- Désinfection
- ...

Tâches	Risques répertoriés	Exemples de mesures de prévention
Approvisionnement de paille fraîche	Chutes de bottes de paille	► Tracteur équipé d'une structure de protection contre les chutes d'objets ► Mise en conformité des engins de levage et de manutention
Paillage	Émission de poussière	► Achat de paille de qualité ► Masque de protection
	Coup donné par le cheval	► Sortir le cheval ► Chaussures de sécurité
	Incendie	► Interdiction de fumer ► Extincteurs
	Chute de plain-pied	► Amélioration de l'état du sol ► Éclairage
Évacuation du fumier	Manutentions manuelles	► Mécanisation ► Utilisation de brouette adaptée ► Formation "Prévention des risques liés à l'activité physique"
Désinfection	Intoxication	► Port d'équipements de protection adaptés



### Entraînement

#### Proposition d'une liste de tâches



- Conduite du cheval à pied
- Préparation du cheval
- Harnachement
- Conduite du sulky
- Entraînement monté...
- ...

Tâches	Risques répertoriés	Exemples de mesures de prévention
Conduite du cheval à pied	Ruade, bousculade, écrasement des pieds	► Chaussures de sécurité ► Plan de circulation ► Formation sur la manipulation en sécurité du cheval, sur la relation homme/animal ► Respect des consignes de sécurité (tenue de la longe, procédure pour lâcher un cheval,...)
Harnachement	Postures pénalisantes	► Environnement adapté ► Matériel mis à hauteur
Entraînement monté	Chute	► Équipements de protection individuelle (casque, gilet...)

